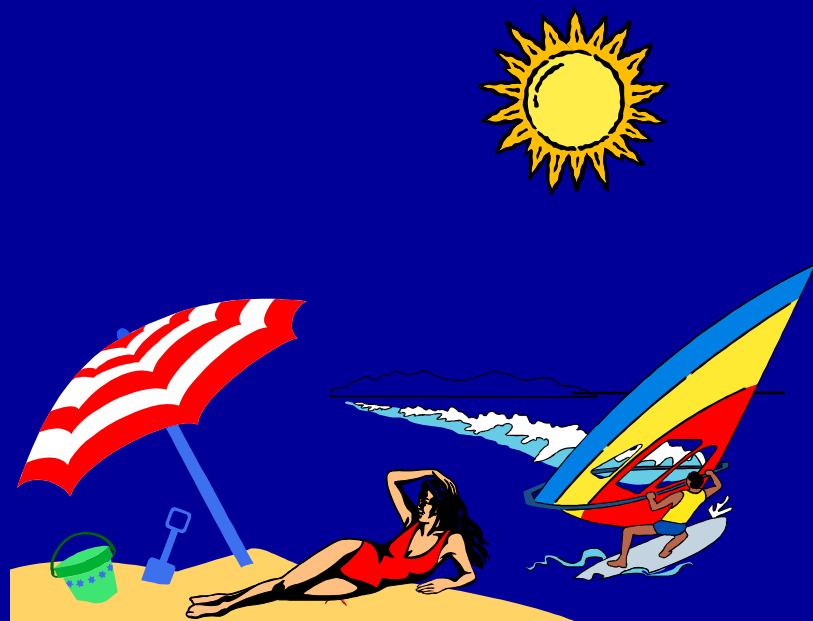


Efeitos do Ambiente Quente



INSOLAÇÃO

LONGA EXPOSIÇÃO DO CORPO NUM AMBIENTE QUENTE E SECO



GOLPE DE CALOR

LONGA EXPOSIÇÃO DO CORPO NUM AMBIENTE QUENTE E HÚMIDO



Efeitos do Ambiente Quente

SINAIS E SINTOMAS



INSOLAÇÃO

- ü CONGESTIONAMENTO (PELE VERMELHA)
- ü AUMENTO DA TEMPERATURA CORPORAL
- ü PELE SECA
- ü CONTRACÇÃO PUPILAR
- ü AGITAÇÃO
- ü CEFALIAS (DOR DE CABEÇA)
- ü NÁUSEAS OU VÓMITOS
- ü PULSO FORTE E IRREGULAR
- ü VENTILAÇÃO RÁPIDA E PROFUNDA
- ü PODE SURGIR INCONSCIÊNCIA

GOLPE DE CALOR

- ü PALIDEZ
- ü ARREFECIMENTO CORPORAL
- ü SUORES FRIOS E VISCOSOS
- ü DILATAÇÃO PUPILAR
- ü DORES DE CABEÇA, CANSAÇO
- ü TONTURAS E NÁUSEAS
- ü CÂIBRAS
- ü VENTILAÇÃO RÁPIDA E SUPERFICIAL
- ü PODE SURGIR INCONSCIÊNCIA

Efeitos do Ambiente Quente

PRIMEIRO SOCORRO



INSOLAÇÃO

- ü Levar a vítima para um local fresco e arejado
- ü Arrefecer gradualmente todo o corpo, dando maior atenção à cabeça
- ü Envolver a vítima num lençol húmido
- ü Prevenir o choque
- ü Vigiar as funções vitais
- ü Colocar a vítima de acordo com o seu grau de consciência
- ü Promover o transporte para o hospital

GOLPE DE CALOR

- ü Levar a vítima para um local fresco e arejado
- ü Aplicar o 1º socorro geral para uma situação de choque
- ü Colocar a vítima de acordo com o seu grau de consciência
- ü Promover o transporte para o hospital

Efeitos do Ambiente Frio



GELADURA

ARREFECIMENTO ACENTUADO DAS EXTREMIDADES DO CORPO DEVIDO À PERMANÊNCIA PROLONGADA EM AMBIENTE FRIO



HIPOTERMIA

ARREFECIMENTO CORPORAL EXCESSIVO, PROVOCADO POR CONDIÇÕES AMBIENTAIS OU POR IMERSÃO, ORIGINANDO ALTERAÇÕES DE CONSCIÊNCIA. (VALORES < 35°C)



Efeitos do Ambiente Frio

SINAIS E SINTOMAS



GELADURA

• AS ÁREAS AFECTADAS FICAM PÁLIDAS » BRANÇAS » CIANOSADAS (À MEDIDA QUE AUMENTA A FALTA DE IRRIGAÇÃO)

• PODEM SURGIR BOLHAS

• A VÍTIMA REFERE “PICADAS” E DORES INTENSAS, DIMINUINDO À MEDIDA QUE A ZONA FICA DORMENTE

• EXISTE RIGIDEZ E INSENSIBILIDADE TÉRMICA

HIPOTERMIA

• A PELE FICA FRIA, PÁLIDA E SECA

• A TEMPERATURA CORPORAL ESTÁ BAIXA (VALORES < 35°C)

• DIMINUIÇÃO DA LUCIDEZ E ALTERAÇÕES DO COMPORTAMENTO

• O PULSO E A VENTILAÇÃO ESTÃO ABAIXO DO NORMAL

• PODE SURGIR PCR » INICIAR DE IMEDIATO MANOBRAS DE RCP

Efeitos do Ambiente Frio

PRIMEIRO SOCORRO



GELADURA

- ü Levar a vítima para um local aquecido
- ü Retirar roupa e calçado molhado ou húmido
- ü Aquecer a zona afectada gradualmente, de forma indirecta
- ü Prevenir o choque
- ü Promover o transporte para o hospital

HIPOTERMIA

- ü Retirar roupa e calçado molhado ou húmido
- ü Colocar botijas de água quente, **protegidas**, nas axilas e virilhas. **NUNCA AS COLOCAR NAS EXTREMIDADES.**
- ü Agasalhar com cobertor
- ü Colocar a vítima de acordo com o seu grau de consciência
- ü Vigiar as funções vitais
- ü Promover o transporte para o hospital

Alterações fisiológicas em relação ao arrefecimento corporal

T^a (°C)	Alterações
37,6	Temperatura rectal normal
37	Temperatura oral normal
36	O corpo começa a produzir calor, aumentando o seu metabolismo
35	Aumento de tremores
34	Vítima normalmente consciente, PA normal
33	Hipotermia grave a partir deste valor
32	Alterações da consciência
29	Bradicárdia e bradipneia
27	Vítima inconsciente, morte aparente, ritmo cardíaco irregular, possível fibrilhação ventricular, pupilas não reactivas
25	Fibrilhação ventricular
20	PCR